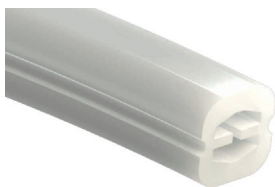


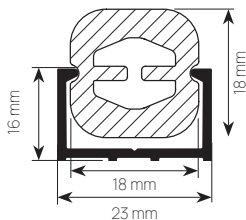
PERFIL DIFUSOR



PARÁMETROS

MATERIAL	Silicona
FLEXIÓN LATERAL MÍNIMA	Ø 200mm
COLOR	Blanco
POTENCIA MÁXIMA S/DISIPADOR	14W/m
POTENCIA MÁXIMA C/DISIPADOR	30W/m
RESISTENCIA AL FUEGO	Autoextinguible V0 Clase de Material (UL94)
TEMPERATURA OPERATIVA	-25°C +40°C

DIMENSIONES



Perfil difusor en silicona de alta calidad, diseñado para insertar la tira de LED en su interior y aplicarlo superficialmente con perfil de sujeción o disipante de calor sin necesidad de fresado. Completamente sumergible bajo sellado profesional.

Diferentes opciones de aplicación : posibilidad de insertar dos tiras de LED horizontales obteniendo una iluminación de 360° o conseguir efectos bicolors en función del color de la tira de LED que se inserte en cada zona ; o una tira de LED vertical u horizontal en función de las curvas y el radio que quiera lograr.