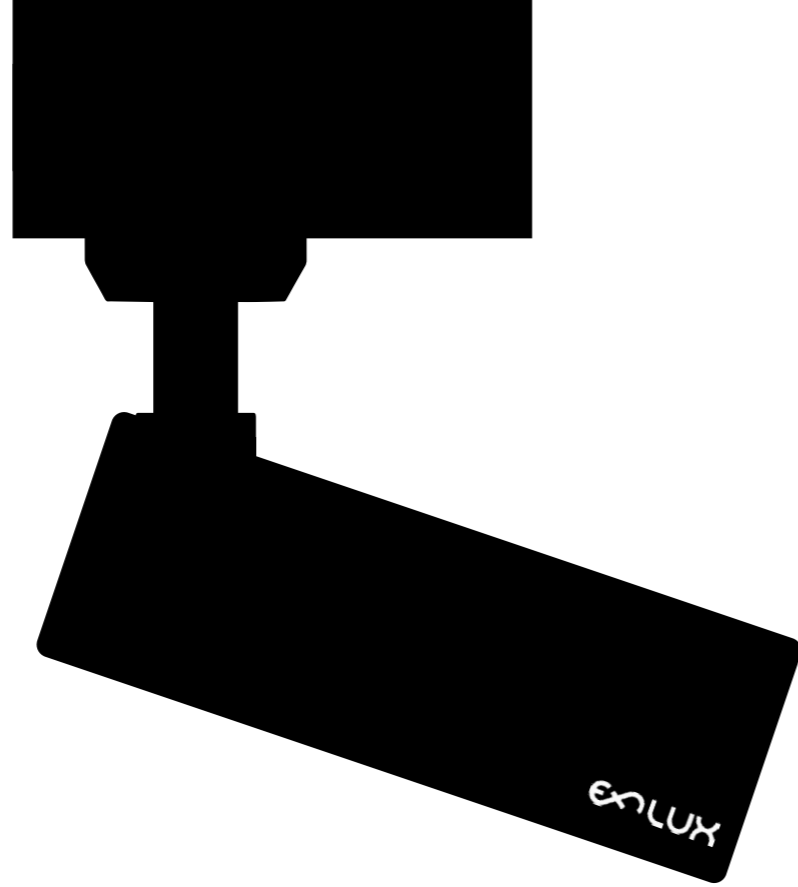


Acruux



Pequeño proyector cilíndrico orientable con 3W de potencia. Equipado con tecnología focusable que permite variar su ángulo de apertura de 9° a 25°.

Disponibile en acabados blanco y negro.

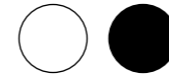
Sus reducidas dimensiones lo convierten en el elemento ideal para crear una iluminación de acento discreta y efectiva.

Adicionalmente se le puede modificar la longitud de la "tija" para aplicaciones en las que se requiera que la fuente de luz esté más separada de la base.

Material

Aluminio anodizado 5051

Acabados



Montaje



Temperatura de color

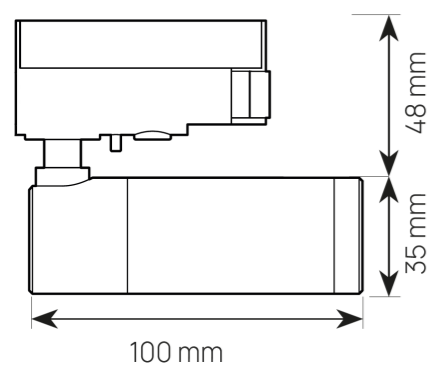


Protección / CRI / Certificados





Dimensiones



Parámetros

Potencia	3W
Temperatura de color	2300K / 2700K
CRI	80 / 90
Chip LED	Osram GW / Luminus SST-20
Ángulo de apertura	9°-25° focusable
Voltaje de entrada	AC220-240V 50-60Hz
Corriente de salida	700mA
Tensión de funcionamiento	2-4V
Flujo luminoso	140lm
Óptica	PMMA
Rotación	360° (x) 90° (y)
Temperatura operativa	-25°C +40°C

Luxometría

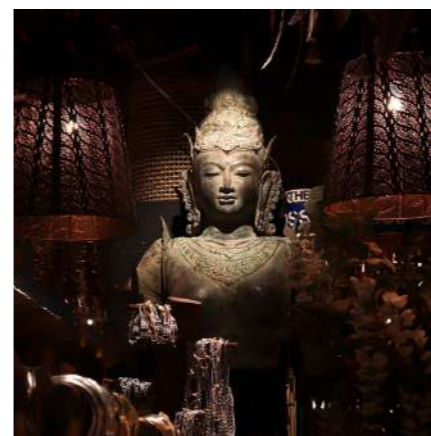
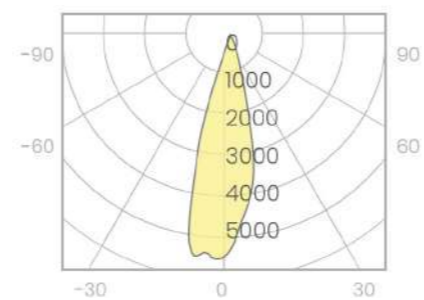
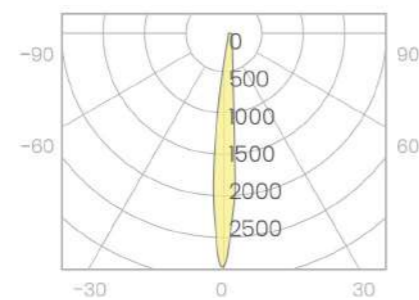
Ángulo de apertura 9°

altura media/centro	diámetro
1m 1698/2607 lx	16 cm
2m 424/651 lx	43 cm
3m 189/290 lx	48 cm

Ángulo de apertura 25°

altura media/centro	diámetro
1m 427/554 lx	46 cm
2m 107/139 lx	89 cm
3m 48/62 lx	133 cm

Fotometría



Referencias

ACRUX CARRIL TRIFÁSICO 3W

Blanco			
2300K	9° a 25°	Triac	57478
2700K	9° a 25°	Triac	24937
Negro			
2300K	9° a 25°	Triac	57508
2700K	9° a 25°	Triac	24906